

国立市中1丁目中古一戸建

駅近邸宅!国立駅徒歩7分!
 国立のシンボル、大学通りまで180m
 国立の四季を感じて下さい!

販売価格 **13,500** (税込) 万円

二世帯住宅・賃貸併用住宅
 としても利用可能

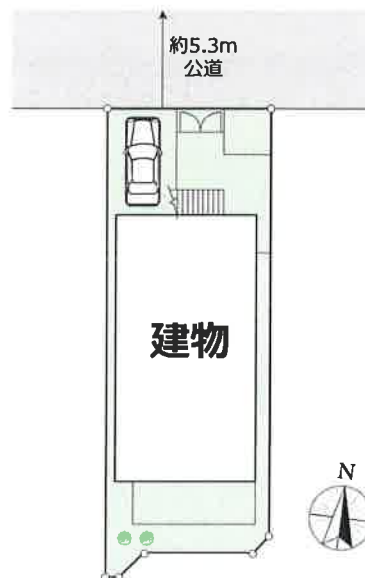
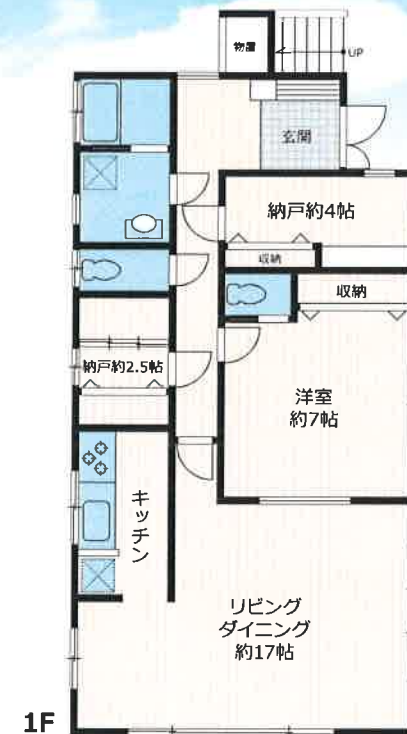
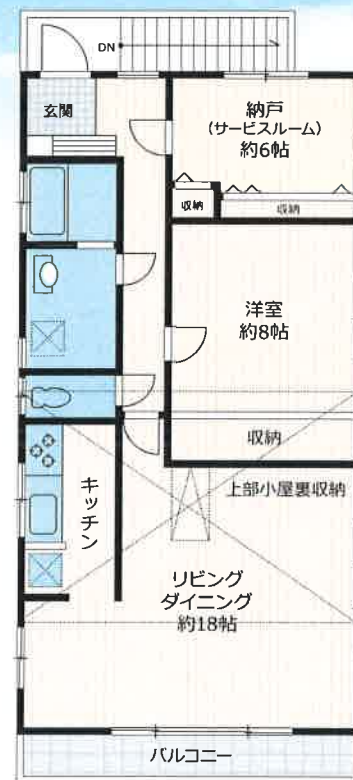
間取

1SLDK×2
 + 小屋裏収納

土地面積: 165.12㎡ (49.95坪)
 建物面積: 159.53㎡ (48.25坪)



PHF



■ アクセスマップ

JR中央線「国立」駅徒歩7分



■ ライフインフォメーション

- 小百合幼稚園 約180m (徒歩約3分)
- 市立第八小学校 約800m (徒歩約10分)
- 市立第一中学校 約1,400m (徒歩約18分)

■ 所在地/国立市中1丁目17番地16 ■ 交通/JR中央線「国立」駅徒歩7分 ■ 地目/宅地 ■ 用途地域/第一種低層住居専用地域 ■ その他法令制限/準防火地域 ■ 土地権利/所有権 ■ 建ぺい率/50% ■ 容積率/100% ■ 土地/165.12㎡ (49.95坪) ■ 建物/159.53㎡ (48.25坪) ■ 構造/木造ストレート葺2階建 ■ 築年月/平成16年4月 ■ 駐車場/有 ■ 接道/北側約5.3m公道に間口約7.8m接道 ■ 設備/都市ガス・公営水道・公共下水 ■ 現況/空室 ■ 引渡/相談 ■ 備考/※前面道路は都市計画道路が計画決定しています。※司法書士は売主の指定とさせていただきます。※現況と図面に相違のある場合は現況を優先致します。

□宅地建物取引業:東京都知事免許(7)57601 □公益社団法人 東京都宅地建物取引業協会会員 □公益社団法人 全国宅地建物取引業保証協会会員 □〒186-0004 東京都国立市中1-10-25

株式会社サンケイハウジング 国立富士見通り店
SANKEI HOUSING

フリーダイヤル **0120-757-780**
 tel: 042-505-8666 fax: 042-574-8500
 URL: <http://www.sankeisan.co.jp> E-mail: sankeisan@view.ocn.ne.jp



不動産買取します!!
 ■取引態様: 媒介
 ■広告有効期限:
 平成29年10月末
 営業時間 10:00~19:00
 定休日 第1.3 火曜日
 毎週 水曜日