

# EXIS 国立東2丁目 国立第21期 提案型宅地分譲

**建築条件付売地ではございません。**  
 お好みのハウスメーカー、フリープランにて建築が可能です。

ご希望されるお客様には提携する  
 一級建築士事務所と施工会社による安心で  
 お得な注文建築をご提案させていただきます。

- 近隣商業地域 ■ 建ぺい率80% ■ 容積率300%
- 確定測量済み ■ 既存建物解体後更地渡し

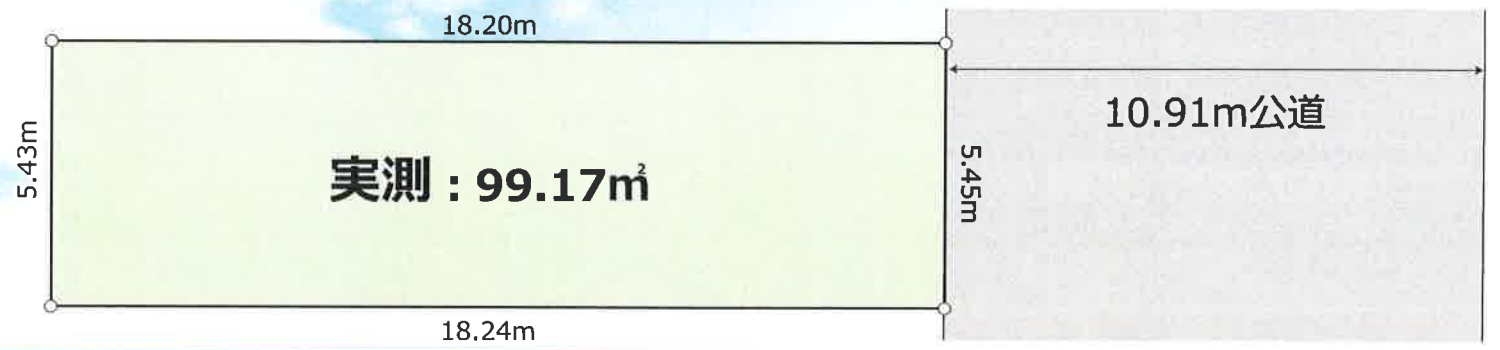


土地価格 **3,980** 万円

■ 所在 / 東京都国立市東2丁目20番31 ■ 交通 / JR中央線「国立」駅徒歩12分 ■ 地目 / 宅地 ■ 都市計画 / 市街化区域 ■ 用途地域 / 近隣商業地域 ■ その他法令制限 / 第3種高度地区・第1種文教地区・準防火地域 ■ 土地権利 / 所有権 ■ 建ぺい率 / 80% ■ 容積率 / 300% ■ 土地面積 / 公簿: 99.00㎡・実測: 99.17㎡ ■ 接道状況 / 東側10.91m公道に間口5.45m接道 ■ 設備 / 東京電力・都市ガス・公営水道・公共下水 ■ 現況 / 古家有 ■ 引渡 / 平成30年6月予定 ■ 備考 / 司法書士は売主指定とさせていただきます。\*現況と図面に相違のある場合は現況を優先致します。

## Life Info

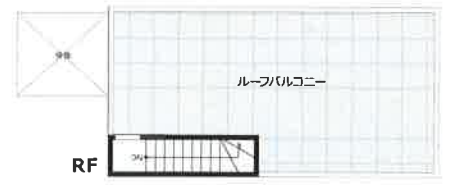
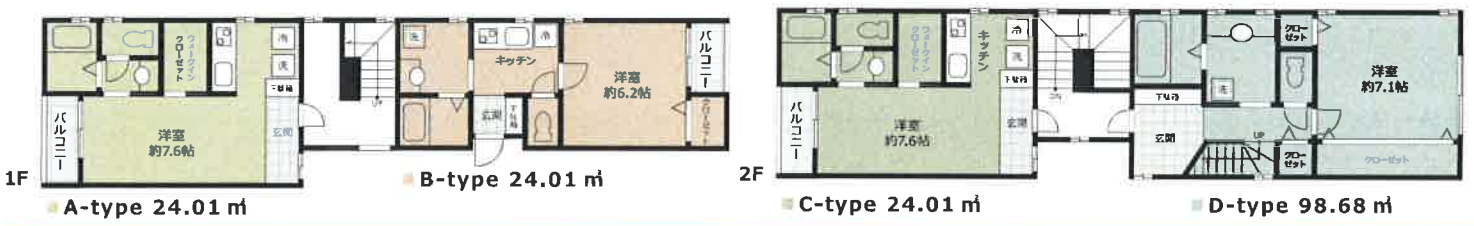
- 市立第三小学校  
 ・ ・ 約500m (徒歩約7分)
- 市立第一中学校  
 ・ ・ 約650m (徒歩約9分)
- ママの森幼稚園  
 ・ ・ 約400m (徒歩約5分)



## 賃貸併用住宅プラン

### 1R×3戸 + 3LDK×1戸

建物面積: 187.29㎡  
 ※外部階段及び廊下部分 15.46㎡を含む ※設計  
 建物参考価格: 4,320万円 (税込) 外構工事費込み



住宅ローン借入: 8,000万円  
 ※借入期間35年・変動金利0.525%の場合  
 月額返済: 208,554円  
 A+B+C 合計賃料  
 月額想定: 210,000円

JR中央線「国立」駅徒歩12分  
 国立市東2丁目20番31



## デザイナーズ住宅プラン

### エントランスガーデンとファミリークローゼットのある3LDK

建物面積: 101.44㎡ 建物参考価格: 2,160万円 (税込) ※設計・外構工事費込み



□宅地建物取引業: 東京都知事免許(7)57601 □公益社団法人 東京都宅地建物取引業協会会員 □公益社団法人 全国宅地建物取引業保証協会会員 □〒186-0004 東京都国立市中1-10-25

株式会社サンケイハウジング 国立富士見通り店  
**SANKEI HOUSING**

お問い合わせは  
**tel: 042-505-8666**  
**fax: 042-574-8500**

URL: <http://www.sankeisan.co.jp> E-mail: [sankeisan@view.ocn.ne.jp](mailto:sankeisan@view.ocn.ne.jp)



不動産買取します!!  
 ■取引態様: 売主  
 ■手数料: 3% (税込)  
 営業時間 10:00~19:00  
 定休日 第1.3 火曜日  
 毎週 水曜日