

一戸建貸家

国立東 【東4貸家】4LDK

JR中央線『国立』駅歩16分

三小・一中学区

★敷地 105.14㎡ ★建物 100.82㎡
★住宅設備充実

物件概要

所在地／国立市東4丁目8-53
 建物／木造2階建、平成9年3月築
 面積100.82㎡(30.49坪)
 設備／公共上下水道、東京電力、東京ガス
 その他／リフォーム中・入居日12月中旬
 ☆クロス全面貼替、洗面化粧台・襖
 障子・畳・照明器具・カラーインター
 ホンなど交換

★月額賃料／230,000円
 管理費無・駐車場付・12月中旬入居

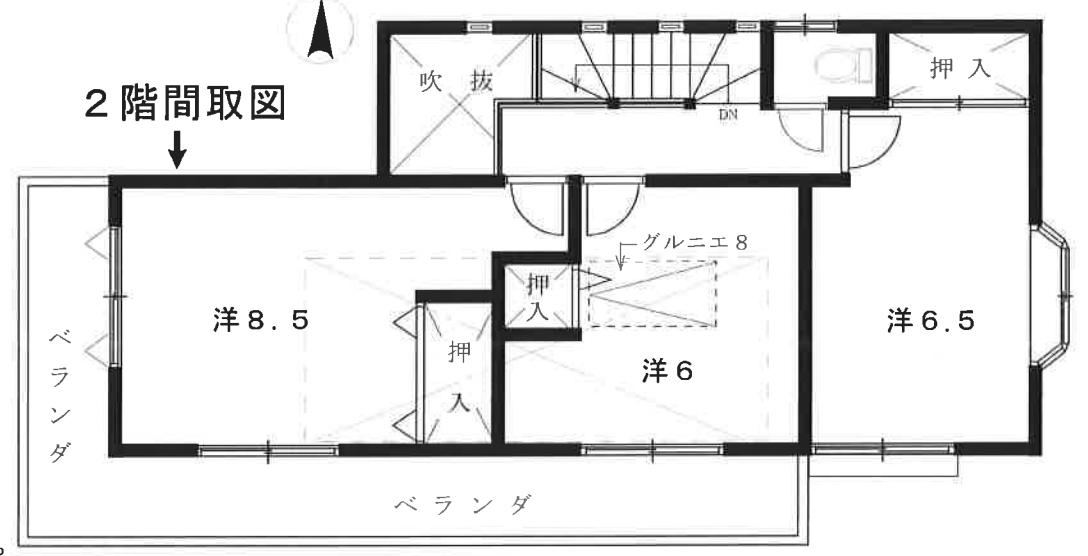
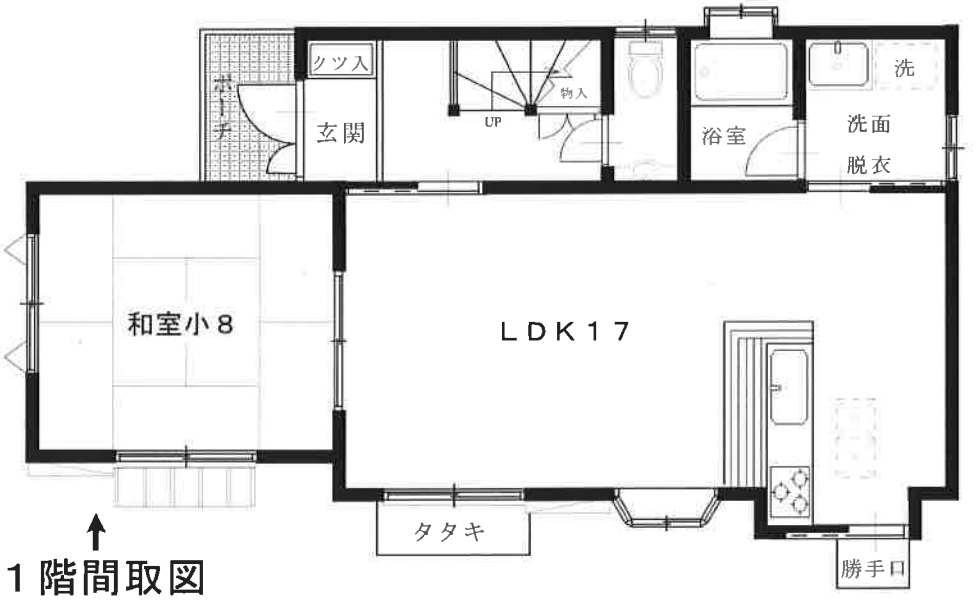
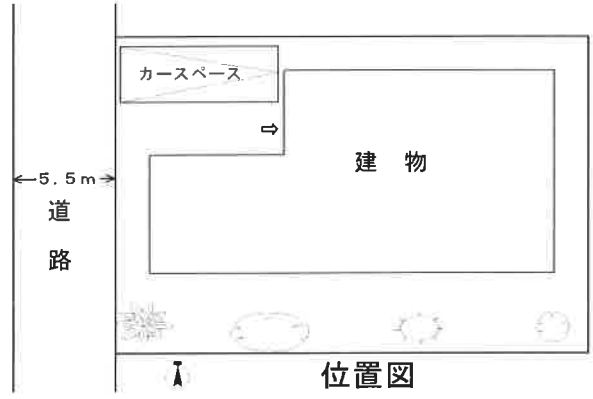
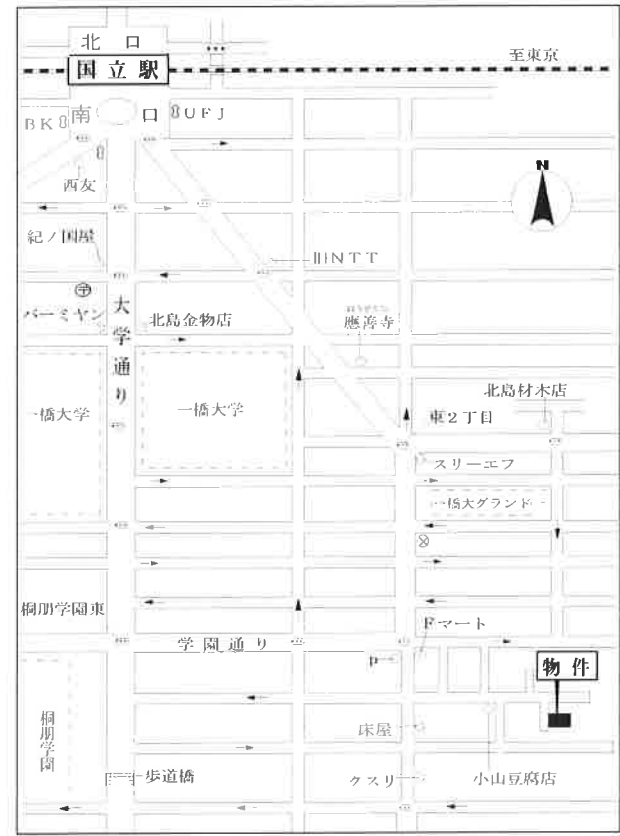
賃貸条件

- * 月額賃料／230,000円也
- * 敷金／1ヶ月
- * 礼金／2ヶ月
- * 期間／2年間
- * 更新料／1ヶ月(新賃料)

必要書類

- * 契約者本人／住民票
- * 連帯保証人／印鑑証明書、
- * 保険等／借家人賠償責任担保特約付の加入を要します。

☆ ☆
駐車場付
グルニエ8帖



- * ペット不可、ピアノ相談
- * タバコ吸わない方希望
- * 図面と現況に相違がある場合は現況優先とします。

東京都知事(7)第57601号 akira@sankeisan.co.jp 〒186-0002東京都国立市東3-11-8

株式会社 サンケイハウジング 電話 042 (574) 3456

(社)東京都宅地建物取引業協会会員 (社)全宅地国建物取引業保証協会会員 FAX 042-574-3457 定休日/毎水曜日

取引態様 専任媒介 手数料 負担割合: 借主100% 配分割合: 客付100%