

国分寺市西元町3丁目 一戸建

ぶんバス史跡武蔵国分寺跡(南門跡前)至近

販売価格 **4,280**万円

■ アクセスマップ

JR中央線「国分寺」駅徒歩19分
 JR中央線・武蔵野線
 「西国分寺」駅徒歩20分
 JR武蔵野線「北府中」駅徒歩16分



開放感のある敷地は東側幅員6m公道に面し
 陽当たりも良好です
 広々とした設計の2LDK+S
 平成9年10月完成の注文建築です

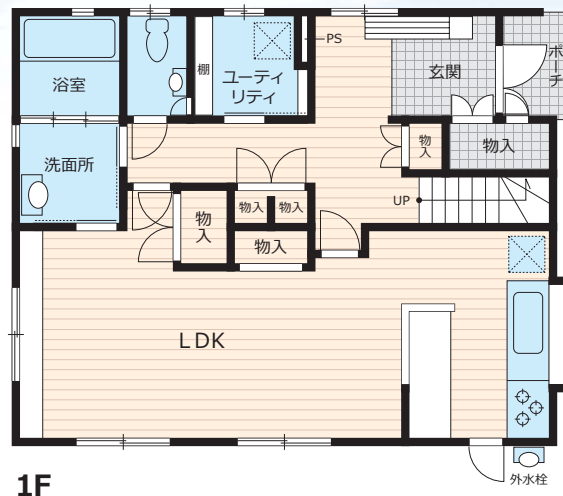
間取

2LDK+S
 + カースペース

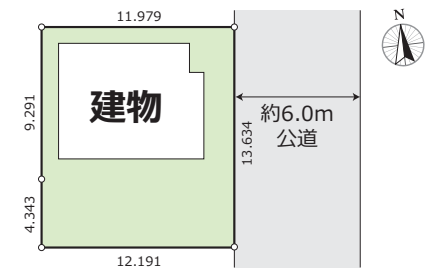
土地面積
 164.30㎡ (約49.70坪)
 建物面積
 114.27㎡ (約34.56坪)

■ 周辺環境

市立第四小学校
 ……約820m (徒歩11分)
 市立第四中学校
 ……約190m (徒歩3分)



■ 配置図



■ 所在/国分寺市西元町3丁目11番3号 ■ 交通/JR中央線「国分寺」駅徒歩19分 ■ 権利/所有権 ■ 土地面積/164.30㎡ ■ 建物面積/1F64.59㎡・2F49.68㎡ ■ 構造/木造スレート葺2階建 ■ 築年月/平成9年10月 ■ 間取/2LDK+S ■ 地目/宅地 ■ 用途地域/第一種低層住居専用地域 ■ 法令制限/第一種高度地区・埋蔵文化財包蔵地内 ■ 建ぺい率/40% ■ 容積率/80% ■ 接道/東側幅員6m公道 ■ 設備/東京電力・都市ガス・公営水道・公共下水 ■ 現況/居住中 ■ 引渡/令和2年6月予定(相談) ■ 備考/※司法書士は売主の指定とさせていただきます。 ※図面と現況が異なる場合には現況優先となります。

□宅地建物取引業:東京都知事免許(8)57601 □公益社団法人 東京都宅地建物取引業協会会員 □公益社団法人 全国宅地建物取引業保証協会会員 □〒186-0004 東京都国立市中1-10-25

株式会社サンケイハウジング 国立富士見通り店
SANKEI HOUSING

お問い合わせは

tel: 042-505-8666

fax: 042-574-8500

URL: <http://www.sankeisan.co.jp> E-mail: hidemasa@sankeisan.co.jp



客付会社様へ

広告掲載
不可

不動産買取します!!

■ 取引態様: 専任媒介
 ■ 手数料: 分かれ

営業時間 10:00~19:00
 定休日 第1.3 火曜日
 毎週 水曜日