

# 国立市中1丁目一戸建

JR中央線「国立」駅徒歩7分  
大成建設「空間王」木造2×4工法  
平成18年7月築

販売価格 **14,780** (税込) 万円

■ アクセスマップ

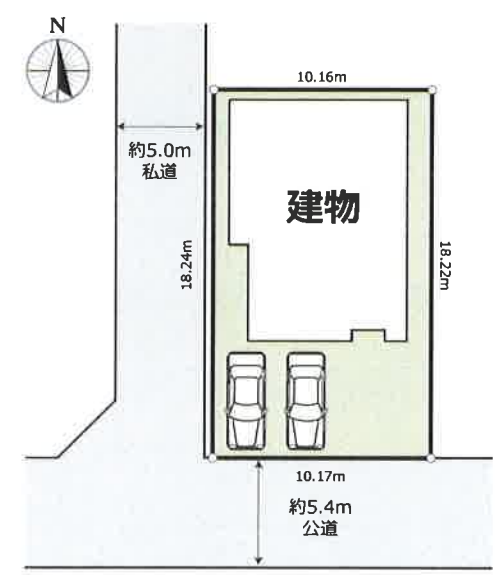
JR中央線「国立」駅徒歩7分



- 屋根裏収納 ■ ルーフバルコニー
- ミーレ社製食器洗い器 ■ 床暖房

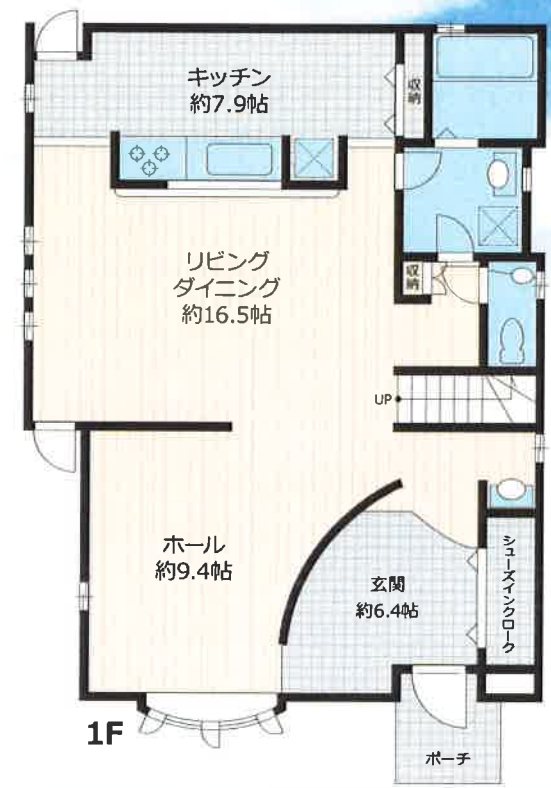
南側幅員5.4m公道  
並列2台駐車可能

■ 配置図



間取 4LDK+ 屋根裏収納  
+SIC+ ルーフバルコニー  
+カースペース

土地面積: 185.41㎡ (約56.08坪)  
建物面積: 181.31㎡ (約54.84坪)



■ 修繕工事内容【平成30年5月完了予定】

- 外壁・屋根補修塗装 ■ 高圧洗浄 ■ 室内補修塗装 ■ 床リペア、コーティング
- 建具造作、リペア ■ クロス貼替 ■ ウォシュレット交換 ■ 設備器具補修・交換
- エアコンクリーニング ■ ルームクリーニング等

■ 所在地/国立市中1丁目11番58 ■ 交通/JR中央線「国立」駅徒歩7分 ■ 地目/宅地 ■ 用途地域/第一種低層住居専用地域 ■ その他法令制限/第一種高度地区・第2種文教地区・準防火地域 ■ 土地権利/所有権 ■ 建ぺい率/50% ■ 容積率/100% ■ 土地/185.41㎡ (約56.08坪) ■ 建物/181.31㎡ (約54.84坪) ■ 構造/木造2階建 ■ 築年月/平成18年7月 ■ 駐車場/有 ■ 接道/南側約5.4m公道 ■ 設備/東京電力・都市ガス・公営水道・公共下水 ■ 現況/空室 ■ 引渡/平成30年6月予定 ■ 備考/※司法書士は売主の指定とさせていただきます。※現況と図面に相違のある場合は現況を優先致します。

□宅地建物取引業:東京都知事免許(7)57601 □公益社団法人 東京都宅地建物取引業協会会員 □公益社団法人 全国宅地建物取引業保証協会会員 □〒186-0004 東京都国立市中1-10-25

株式会社サンケイハウジング 国立富士見通り店  
**SANKEI HOUSING**

お問い合わせは **tel: 042-505-8666**  
**fax: 042-574-8500**  
URL: <http://www.sankeisan.co.jp> E-mail: [sankeisan@view.ocn.ne.jp](mailto:sankeisan@view.ocn.ne.jp)



不動産買取します!!  
■取引態様:専任媒介  
■手数料:分かれ  
営業時間 10:00~19:00  
定休日 第1.3 火曜日  
毎週 水曜日