

国立市西2丁目

宅地分譲

**建築条件付売地では
ございません**
 お好みのハウスメーカー
Free Plan
 フリープランにて建築が可能です

土地価格 **2,980** 万円

■ アクセスマップ 国立市西2丁目21番3

JR中央線
「国立」駅 徒歩14分
 JR南武線「矢川」駅 徒歩15分



**既存建物
解体後
更地渡し**

**閑静な
住宅街
北東角地**

■ 周辺環境

市立第二小学校 (学区) 市立第二中学校 (学区)
 ・ ・ ・ ・ ・ 約290m (徒歩4分) ・ ・ ・ ・ ・ 約920m (徒歩12分)

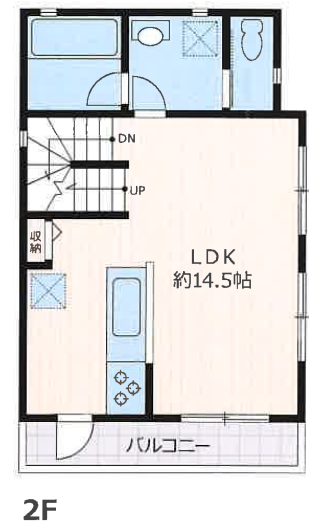
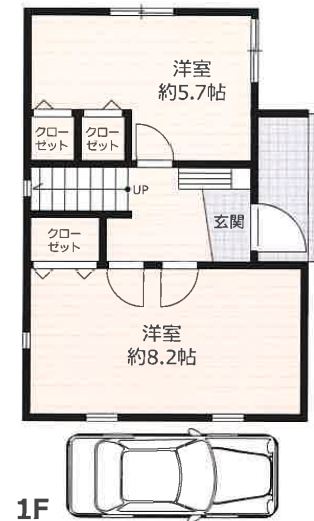
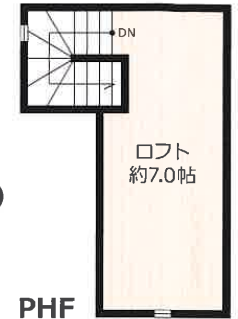
■ 所在 / 国立市西2丁目21番3 ■ 交通 / JR中央線「国立」駅徒歩14分 ■ 権利 / 所有権 ■ 土地面積 / 72.36㎡ (公簿) ※セットバック部分及び隅切り約4.01㎡を含む※別途道路持分48.16㎡あり ■ 地目 / 宅地 ■ 用途地域 / 第1種低層住居専用地域 ■ 法令制限 / 第1種高度地区・第1種文教地区・準防火地域 ■ 建ぺい率 / 50% (60%) ■ 容積率 / 100% ■ 接道 / 北側幅員約3m私道・東側幅員約4m私道 (共に2項道路) ■ 設備 / 東京電力・都市ガス・公営水道・公共下水 ■ 現況 / 古家有り ■ 引渡 / 令和2年6月末以降 ■ 備考 / ※隣地筆界確認書・越境物に関する協定書・私道通行掘削承諾書あり※司法書士は売主指定とさせていただきます※図面と現況が異なる場合には現況優先となります



■ 建物参考プラン

2LDK+ロフト

建物面積 : 67.91㎡ (20.54坪)
 1F: 32.30㎡
 2F: 35.61㎡



□宅地建物取引業: 東京都知事免許(8)57601 □公益社団法人 東京都宅地建物取引業協会会員 □公益社団法人 全国宅地建物取引業保証協会会員 □〒186-0004 東京都国立市中1-10-25

株式会社サンケイハウジング 国立富士見通り店
SANKEI HOUSING

お問い合わせはこちら

tel: 042-505-8666
 fax: 042-574-8500

URL: <http://www.sankeisan.co.jp> E-mail: hidemasa@sankeisan.co.jp



不動産買取します!!

■取引態様: 専任媒介
 ■手数料: 分かれ

営業時間 10:00~19:00
 定休日 第1.3 火曜日
 毎週 水曜日